

PLAN STRATÉGIQUE HORIZON 2030

UNIS POUR
L'ÉDUCATION,
AMBITIEUX
POUR LA PAIX



**POUR LES ÉTABLISSEMENTS
DIOCÉSAINS ET CONGRÉGANISTES
DE SEINE-ET-MARNE**





francescoridolfi.com / Adobestock

NOTRE VISION POUR 2030

Ne soyez pas administrateurs
de peurs, mais entrepreneurs
de rêves ! »

PAPE FRANÇOIS

En 2030, au cœur de sa proposition éducative, l'Enseignement catholique de Seine-et-Marne mettra davantage en œuvre :

- ▶ **une éducation intégrale** de la personne dans toutes ses dimensions : spirituelle, morale, affective, corporelle et intellectuelle ;
- ▶ **de nouvelles expérimentations pédagogiques et éducatives** afin de mieux répondre aux besoins et aspirations des enfants et des jeunes.

Au cœur de sa participation au service public et de sa contribution au bien commun, l'Enseignement catholique de Seine-et-Marne déploiera :

- ▶ **la force des projets** de ses établissements, tous différents, connectés à leur territoire et au monde ;
- ▶ **l'expérience de la fraternité** par la richesse de la diversité des personnes accueillies, par les liens forts entretenus et développés au sein de chaque communauté et entre toutes les communautés.

Au cœur de sa mission d'Église, l'Enseignement catholique de Seine-et-Marne annoncera la Bonne Nouvelle ouvertement et dans le respect absolu des consciences et des confessions.

L'Évangile, empreint de liberté, de vérité et d'espérance sera **incarné dans la vie quotidienne et dans les relations** entre tous les membres des communautés éducatives.

Ainsi, au cœur de sa responsabilité d'éducation, chaque **communauté éducative des établissements de l'Enseignement catholique de Seine-et-Marne** se mobilise avec audace et humilité dans la mise en œuvre de 12 orientations stratégiques.

PROMULGUÉ

Plan Stratégique Horizon 2030
promulgué par Monseigneur Jean-Yves
Nahmias le 29 novembre 2024.

COLLABORATION, VISIBILITÉ ET APPARTENANCE

La concorde
n'est pas l'uniformité
des opinions mais
l'accord des volontés.»

SAINT THOMAS D'AQUIN

» ENGAGER ET DÉVELOPPER DES COLLABORATIONS ÉDUCATIVES, CULTURELLES ET ÉCONOMIQUES, DU LOCAL À L'INTERNATIONAL

Chaque établissement participe au rayonnement de l'Enseignement catholique de Seine-et-Marne en engageant des relations professionnelles avec ses partenaires : établissements publics, collectivités territoriales, entreprises, organismes, associations...

POUR

des établissements
adaptés aux besoins des
territoires et ouverts aux
réalités internationales.

» RENDRE VISIBLES NOS ACTIVITÉS ET PROJETS

L'Enseignement catholique de Seine-et-Marne professionnalise sa stratégie de communication afin de rendre visibles et accessibles son projet et ses orientations ainsi que les offres de formation et les projets des établissements.

POUR

un Enseignement
catholique riche de
la diversité de ses
communautés et de ses
projets d'établissement.

» FAVORISER LE SENTIMENT D'APPARTENANCE

Chaque établissement permet aux acteurs de la communauté éducative de partager pleinement son projet et plus largement celui de l'Enseignement catholique et d'y apporter leur contribution à la mesure de leurs talents et de leurs compétences.



RELATION À SOI, AUX AUTRES, À DIEU



» ÉDUIQUER À LA VIE INTÉRIEURE ET INVITER À LA RENCONTRE DU CHRIST

Dans l'Enseignement catholique, tout projet d'établissement se réfère à l'Évangile et se nourrit des orientations de l'Église et du charisme des fondateurs.

L'Enseignement catholique de Seine-et-Marne annonce l'Évangile par une transmission effective et progressive de la culture chrétienne pour tous les élèves et une proposition ouverte de temps de découverte de la foi en Jésus Christ, de célébrations et de préparation aux sacrements.

Cette proposition est en lien étroit avec une éducation à la vie intérieure par l'apprentissage du silence, du discernement et de la relecture.

» FAIRE DAVANTAGE COMMUNAUTÉ EN ÉTABLISSEMENT

Chaque personne, adulte ou élève, trouve dans chaque établissement un espace bienveillant, épanouissant et aux relations saines :

- où la préoccupation de prévenir et de traiter toute situation de mal-être est partagée par tous les membres de la communauté éducative ;
- où les pratiques de débat, de collaboration active et de management participatif construisent une communauté plus unie et favorisent l'engagement de chacun.

» RENFORCER LA COOPÉRATION AVEC LES FAMILLES

Les établissements développent avec les parents une collaboration basée sur la confiance et une culture du dialogue dans le respect des responsabilités de chacun.

POUR

Des établissements qui accompagnent chaque enfant et chaque jeune comme une personne et dans toutes ses dimensions : corps, âme et esprit.

Continuons sans fléchir d'affirmer notre espérance, car il est fidèle, celui qui a promis. Soyons attentifs les uns aux autres pour nous stimuler à aimer et à bien agir. »

HÉBREUX 10, 23-24

POUR

Des établissements dans lesquels l'agir au quotidien révèle l'Évangile.



DYNAMISME PÉDAGOGIQUE ET FORMATION

Je conçois l'enseignement comme un lieu où circule la vie plutôt qu'un moyen pour transmettre des connaissances ; un lieu qui met en route plutôt qu'un arrêt pour remplir le réservoir ; une préparation au pèlerinage plutôt qu'un entraînement à la course. »

ELENA LASIDA

» FAVORISER LA LIBERTÉ ET LA CRÉATIVITÉ PÉDAGOGIQUE POUR LA RÉUSSITE DE CHACUN

Les établissements de Seine-et-Marne investissent leur espace de liberté et de créativité en se mobilisant vers de nouvelles pratiques pédagogiques et éducatives adaptées aux défis contemporains.

» ADAPTER ET DÉVELOPPER LA FORMATION DES ENSEIGNANTS ET PERSONNELS AUX ENJEUX SOCIÉTAUX

Les enseignants et les personnels sont formés à la mise en œuvre des priorités du plan stratégique, notamment en matière de gestion de classe, d'acquisition de compétences psycho-sociales et de pédagogie différenciée.

» ADAPTER ET DÉPLOYER POUR LES ÉLÈVES UNE OFFRE DE FORMATION COHÉRENTE ET DIVERSIFIÉE

L'Enseignement catholique de Seine-et-Marne favorise la continuité des parcours scolaires et professionnels en diversifiant les propositions de filières adaptées aux besoins du secteur et du territoire.

POUR

Un Enseignement catholique en recherche de solutions pédagogiques par l'expérimentation, par la valorisation de nouvelles filières et par la qualité opérationnelle des formations.



INCLUSION, SOLIDARITÉ ET SOBRIÉTÉ



Il faut pour l'école abolir le « chacun pour soi » pour exalter la puissance de la solidarité et préparer une société apaisée. »

PIERRE RABHI

► AMÉLIORER L'ACCUEIL DE TOUS ET RENFORCER L'INCLUSION SCOLAIRE

Les établissements accueillent tous les élèves ou étudiants dans leur diversité et accompagnent chacun dans son parcours.

L'Enseignement catholique de Seine-et-Marne développe l'implantation de dispositifs spécialisés, offre un cadre éducatif adapté et investit dans la formation dédiée à l'accompagnement des élèves à besoins éducatifs particuliers.

POUR

Un Enseignement catholique qui forme des citoyens responsables et solidaires par l'expérience de l'altérité, de la mixité et par la rencontre de la vulnérabilité.

► RENFORCER LA MUTUALISATION ET LA SOLIDARITÉ ENTRE ÉTABLISSEMENTS

L'Enseignement catholique de Seine-et-Marne met en place des services partagés entre établissements afin de faire « maison commune ».

POUR

Des établissements unis par des liens fraternels où les ressources du diocèse, les charismes des congrégations religieuses et les forces des établissements contribuent ensemble au même projet.

► VIVRE LA SOBRIÉTÉ DANS SES DIMENSIONS ÉDUCATIVE, ÉCONOMIQUE ET ENVIRONNEMENTALE

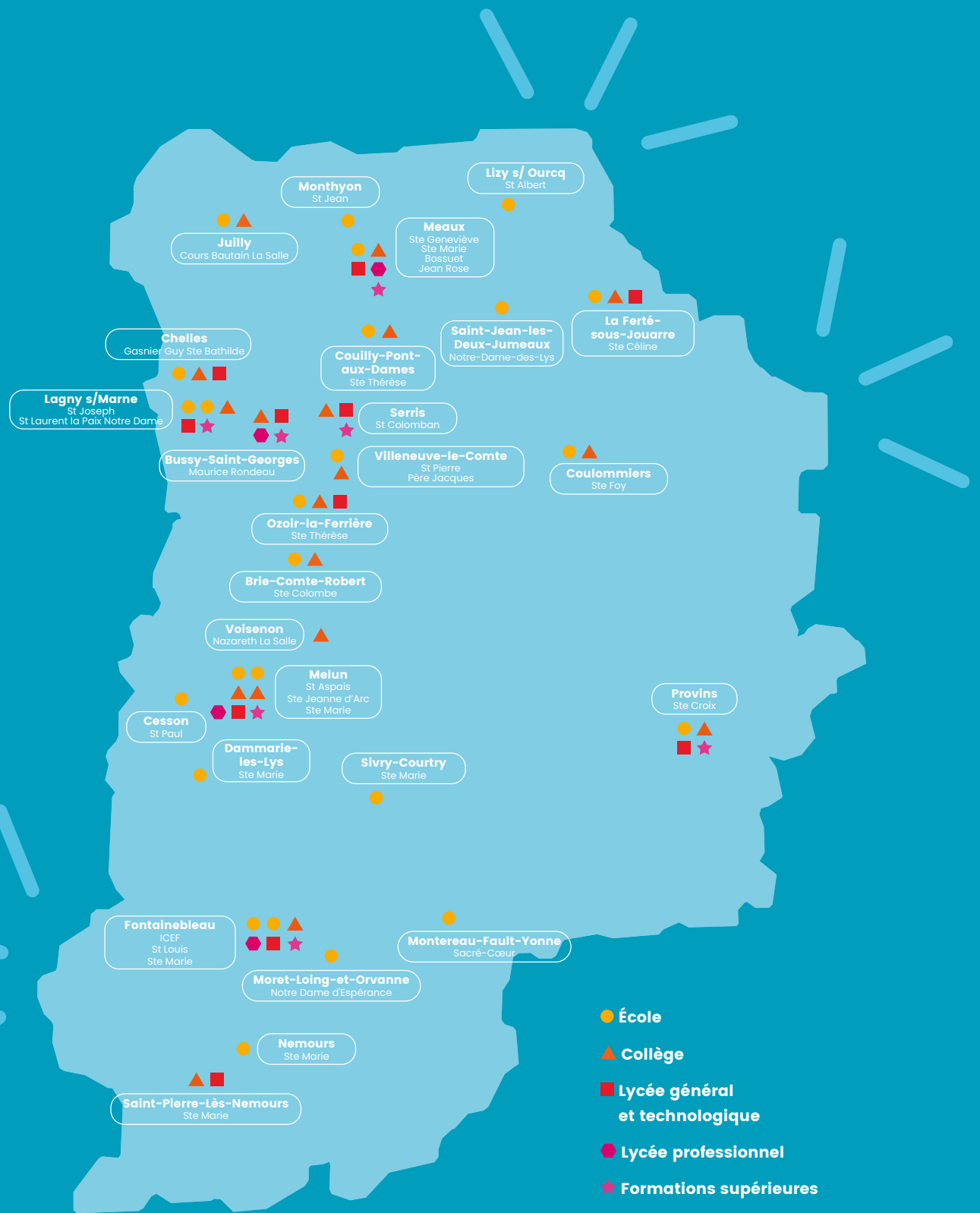
Les établissements entreprennent des actions à dimension :

- éducative en créant des missions d'éco-délégués ;
- économique en recherchant la sobriété énergétique ;
- écologique en réduisant leur impact sur le climat.

POUR

Des établissements qui prennent soin de la « maison commune » par la lutte contre le gaspillage, par la réduction de l'empreinte écologique et par la mise en œuvre d'une consommation responsable.





Enseignement Catholique
de l'Est-Francilien
DIOCÈSE DE MEAUX

